

ノロウイルスって どんなもの？



しょくちゅうどく げんいん
食中毒の原因になるウイルスだよ。

ふゆ とく ちゅうい ひつよう
冬は特に注意が必要だよ!!

おも しょうじょう 主な症状

は げり
吐いたり、下痢に
なったりするよ。

いしゃ
※お医者さんにみてもらおうね

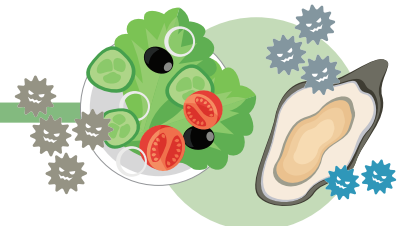
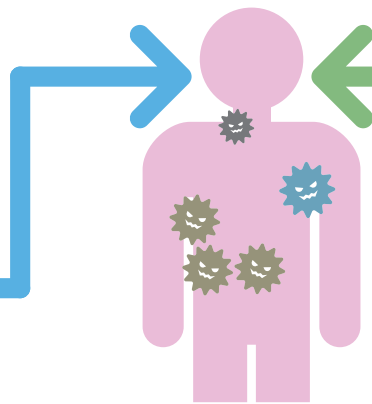


※吐いたものは
おとなに片付けて
もらおう!

たと
例えばこんな
ふうにつるよ。



て
手



た もの にまいがい
食べ物(二枚貝など)

かんせん ひと つく りょうり
※感染した人が作った料理にも
ウイルスは付いているよ

よ ぼう 予防のポイント

せっ あわだ
石けんをしっかりと泡立てて

てくび あら じゅうぶん
手首までよく洗い、十分にすすいでね。

かい く かえ こうかてき
2回繰り返すと効果的。

きちんと
てあら
手洗いしようね。



●手の洗い方は、[こちらの](#)サイトもみてね ●他の予防ポイント等、詳しい内容は、[こちらの](#)サイトもみてね

みぎ
右のサイトで一緒に調べてね!



食品安全委員会

<http://www.fsc.go.jp/>

検索

2018年11月現在