

平成 24 年度食品安全モニターの依頼について

1 募集結果

平成 24 年度食品安全モニターについては、平成 24 年 1 月 16 日から 2 月 10 日までの間、募集を行ったところ、379 名から応募があった（定員 235 名に対し 1.61 倍）。

2 選定結果

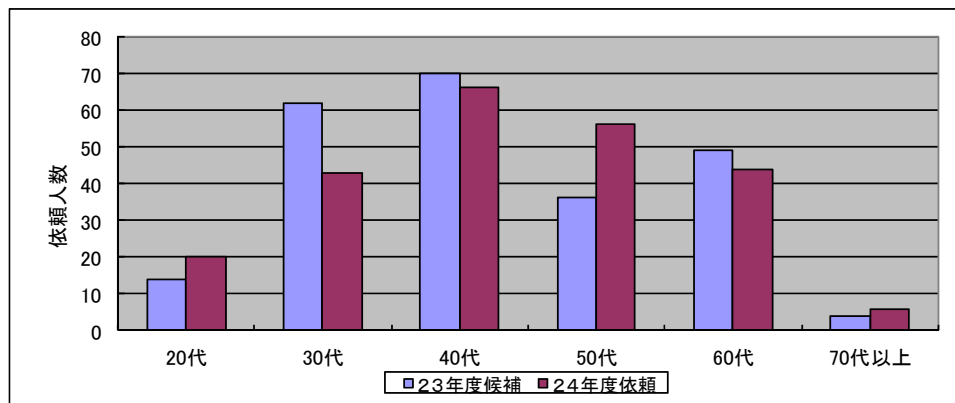
応募者の中から、食品安全モニターを依頼する方 235 名の選定を行った。その内訳は、次のとおりである。

(1) 性別

| | 23年度依頼 | | 24年度依頼 | | 全体 | |
|----|--------|--------|--------|--------|-----|--------|
| | 依頼者数 | 比率 | 依頼者数 | 比率 | 人数 | 比率 |
| 男性 | 96 | 40.9% | 129 | 54.9% | 225 | 47.9% |
| 女性 | 139 | 59.1% | 106 | 45.1% | 245 | 52.1% |
| 計 | 235 | 100.0% | 235 | 100.0% | 470 | 100.0% |

(2) 年代別

| | 23年度依頼 | | 24年度依頼 | | 全体 | |
|-------|--------|--------|--------|--------|-----|--------|
| | 依頼者数 | 比率 | 依頼者数 | 比率 | 人数 | 比率 |
| 20代 | 14 | 6.0% | 20 | 8.5% | 34 | 7.2% |
| 30代 | 62 | 26.4% | 43 | 18.3% | 105 | 22.3% |
| 40代 | 70 | 29.8% | 66 | 28.1% | 136 | 28.9% |
| 50代 | 36 | 15.3% | 56 | 23.8% | 92 | 19.6% |
| 60代 | 49 | 20.9% | 44 | 18.7% | 93 | 19.8% |
| 70代以上 | 4 | 1.7% | 6 | 2.6% | 10 | 2.1% |
| 計 | 235 | 100.0% | 235 | 100.0% | 470 | 100.0% |



3 依頼

平成 24 年 4 月 1 日付けで依頼する。