

我が国における食中毒発生状況

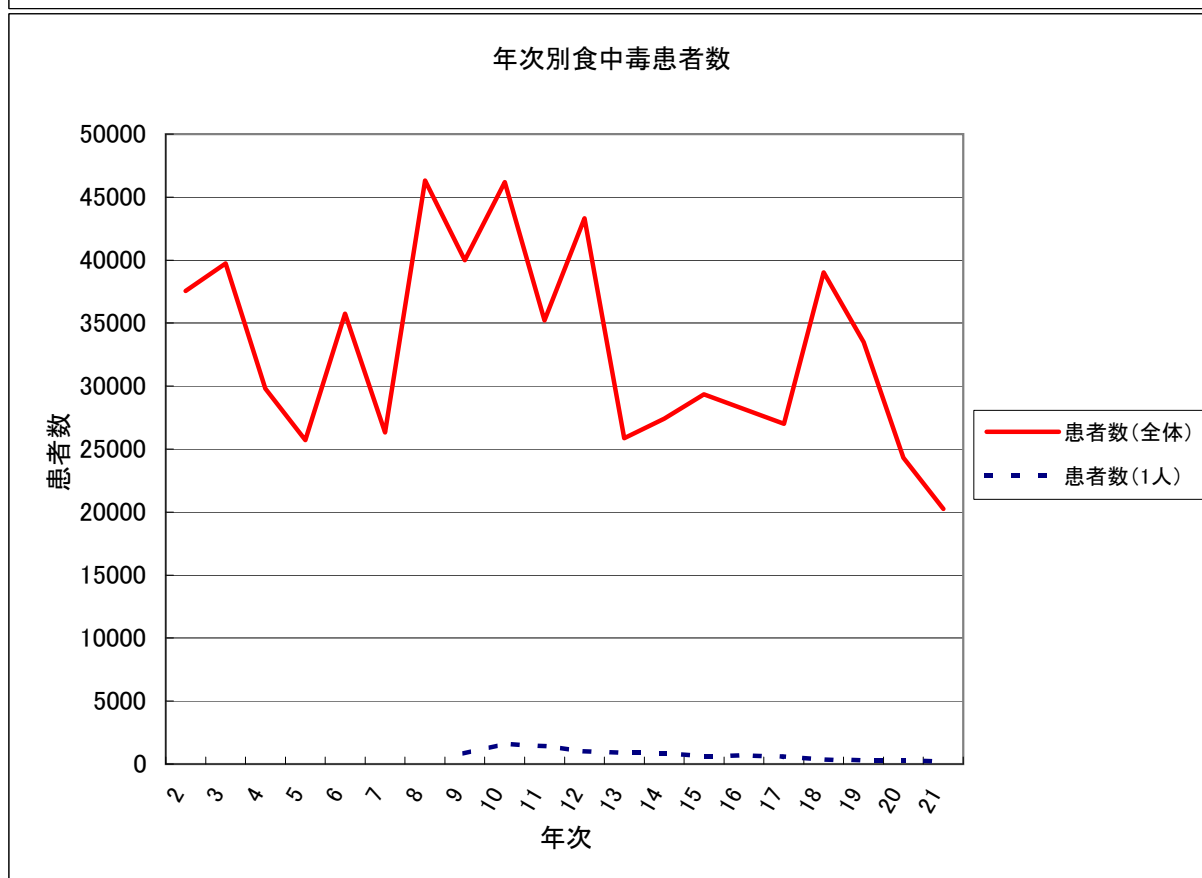
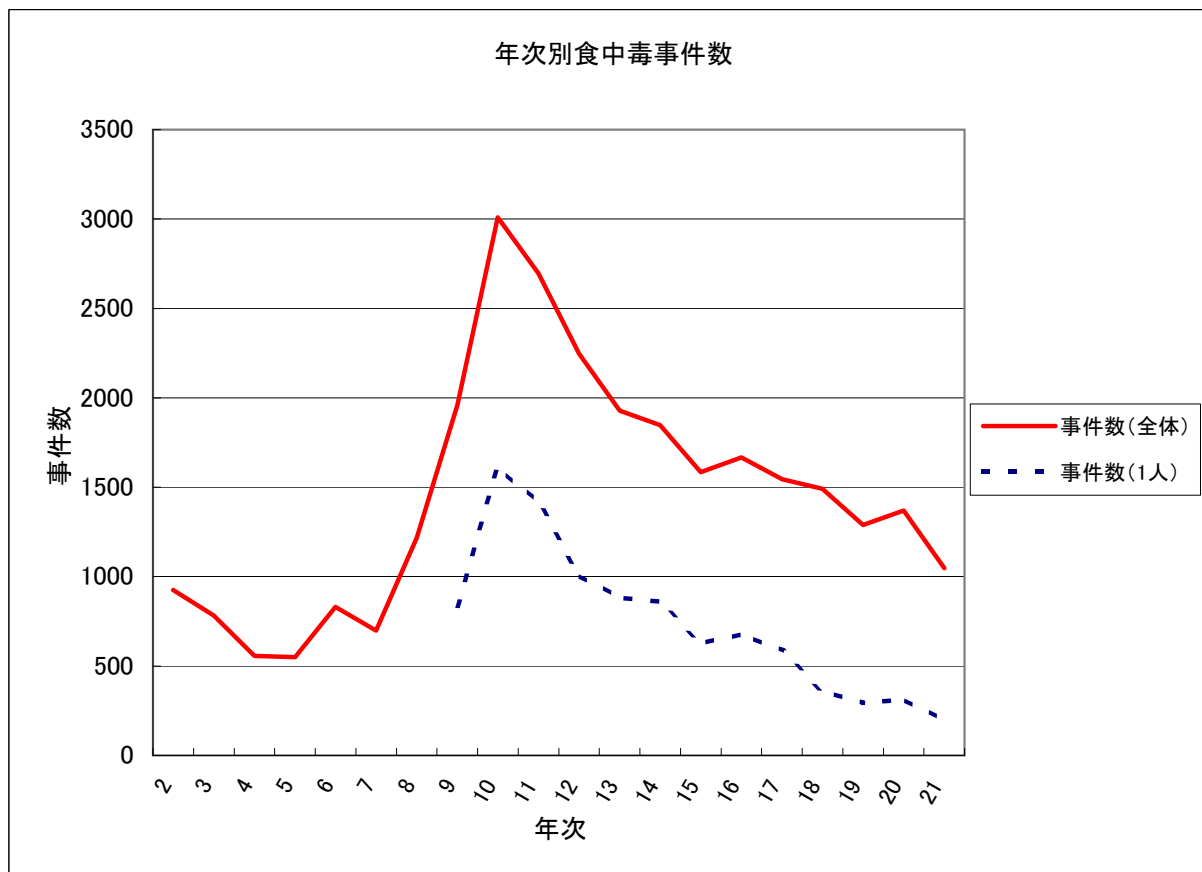
1 年次別食中毒発生状況

年次	事件数	患者数	死者数	1事件当たりの患者数	罹患率 (人口10万対)	死亡率 (人口10万対)
4	557	29,790	6	53.5	23.9	0.0
5	550	25,702	10	46.7	20.6	0.0
6	830	35,735	2	43.1	28.6	0.0
7	699	26,325	5	37.7	21.2	0.0
8	1,217	46,327	15	38.1	36.8	0.0
9	1,960 * 836 (42.7%)	39,989 836 (2.1%)	8 6	20.4	31.7	0.0
10	3,010 * 1,612 (53.6%)	46,179 1,612 (3.5%)	9 1	15.3	36.5	0.0
11	2,697 * 1,416 (52.5%)	35,214 1,416 (4.0%)	7 3	13.1	27.8	0.0
12	2,247 * 1,007 (44.8%)	43,307 1,007 (2.3%)	4 0	19.3	34.2	0.0
13	1,928 * 882 (45.7%)	25,862 882 (3.4%)	4 1	13.4	20.3	0.0
14	1,847 * 859 (46.5%)	27,411 859 (3.1%)	18 4	14.8	21.5	0.0
15	1,585 * 627 (39.6%)	29,355 627 (2.1%)	6 2	18.5	23.0	0.0
16	1,666 * 678 (40.7%)	28,175 678 (2.4%)	5 2	16.9	22.1	0.0
17	1,545 * 587 (38.0%)	27,019 587 (2.2%)	7 2	17.5	21.1	0.0
18	1,491 * 359 (24.1%)	39,026 359 (0.9%)	6 5	26.2	30.5	0.0
19	1,289 *294 (22.8%)	33,477 294 (0.9%)	7 4	26.0	26.2	0.0
20	1,369 *314 (22.9%)	24,303 314 (1.3%)	4 3	17.8	19.0	0.0
21 (速報)	1,048 *196 (18.7%)	20,249 196 (1.0%)	0 0	19.3	15.9	0.0

* 平成9～21年の1人の事例で、()内は1人の事例の全体数に対する割合

厚生労働省 薬事・食品衛生審議会 食品衛生分科会 食中毒部会 平成22年3月19日資料1-1より

2 年次別推移グラフ



厚生労働省 薬事・食品衛生審議会 食品衛生分科会食中毒部会 平成22年3月19日資料1-1より

3 原因物質・年次別にみた食中毒事件数

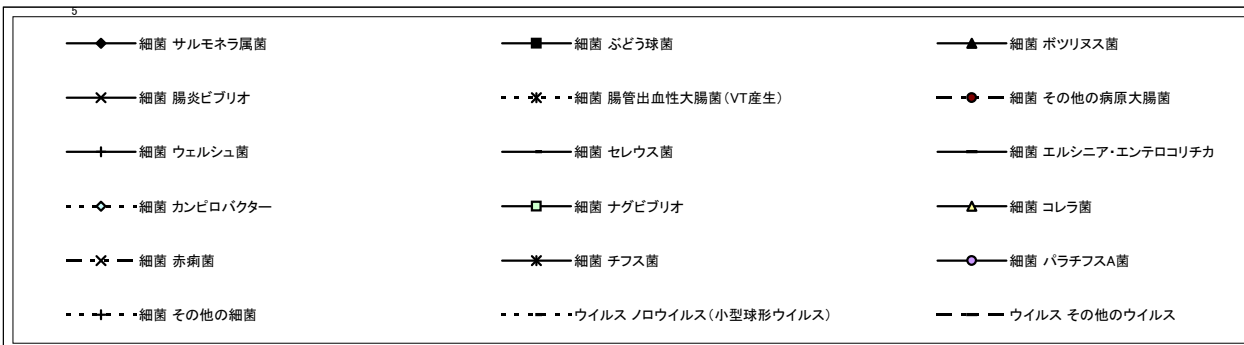
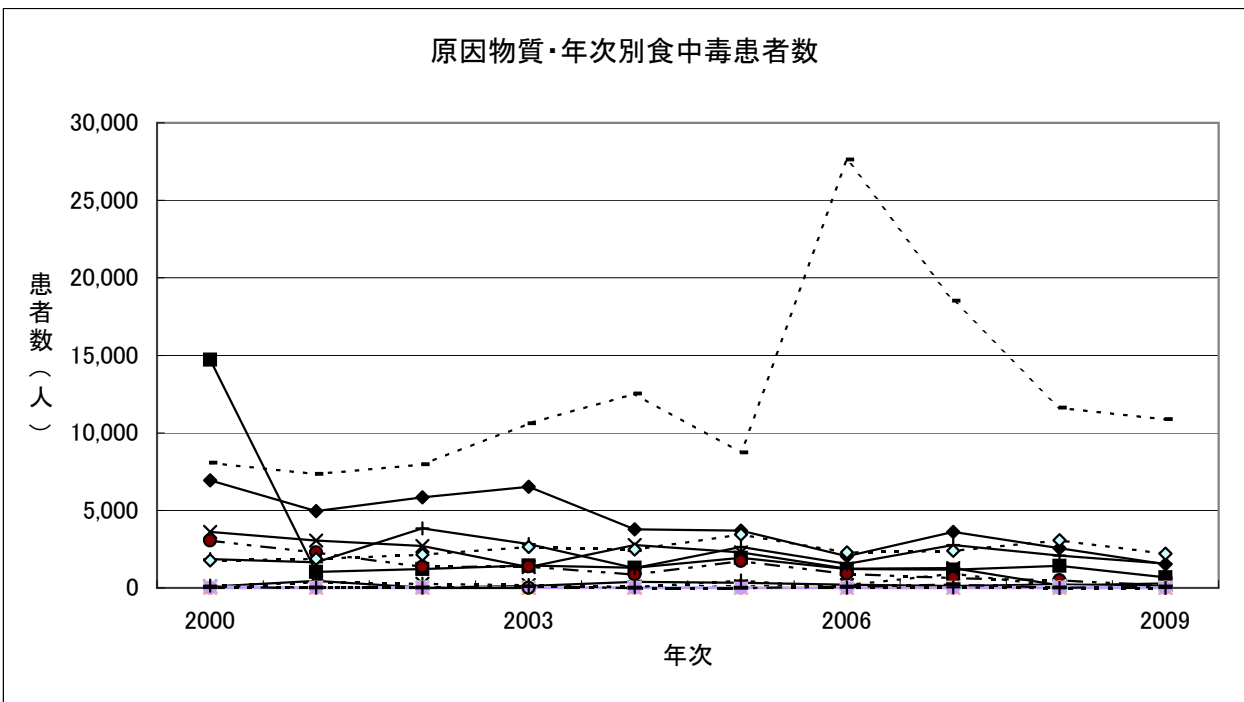
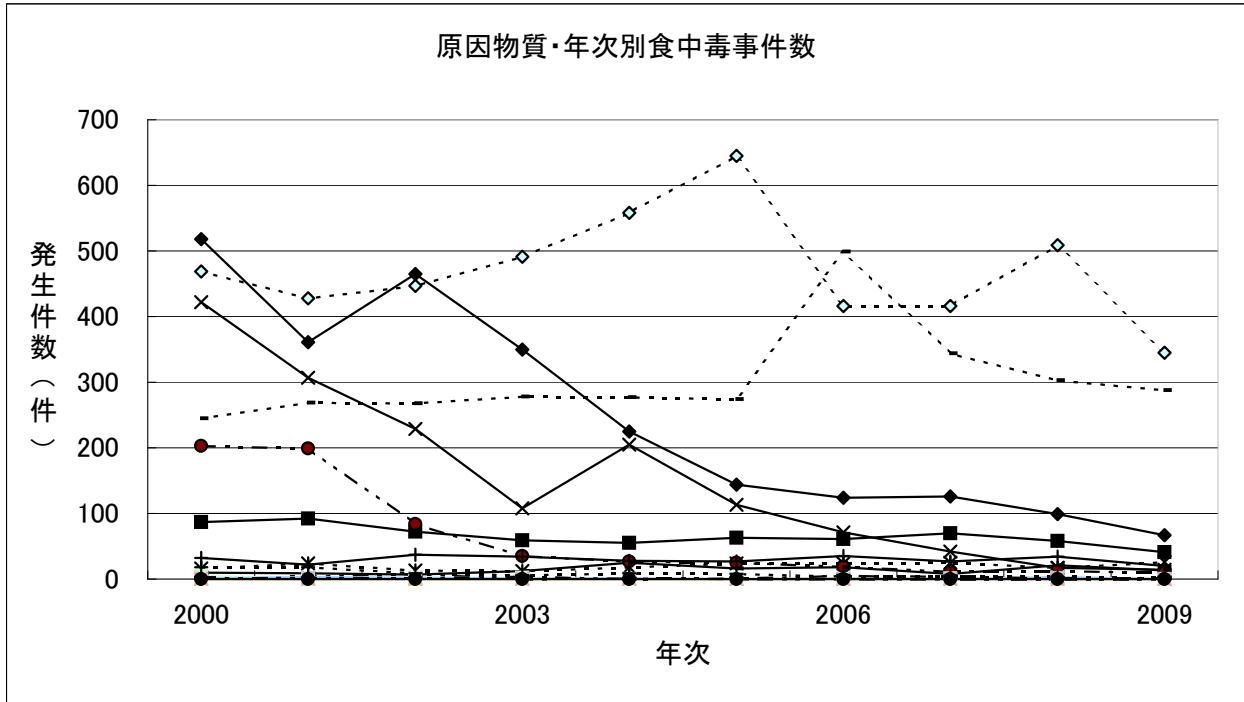
年次	細菌															ウイルス			
	サルモネラ属菌	ぶどう球菌	ボツリヌス菌	腸炎ビブリオ	腸管出血性大腸菌(VT産生)	その他の病原大腸菌	ウェルシュ菌	セレウス菌	エルシニア・エンテロコリチカ	カンピロバクター	ナグビブリオ	コレラ菌	赤痢菌	チフス菌	パラチフスA菌	その他の細菌	ノロウイルス(小型球形ウイルス)	その他のウイルス	
H12	2000	518	87	0	422	16	203	32	10	1	469	5	1	1	0	0	18	245	2
H13	2001	361	92	0	307	24	199	22	9	4	428	1	1	3	0	0	18	269	1
H14	2002	465	72	0	229	13	84	37	7	8	447	2	2	2	0	0	9	268	1
H15	2003	350	59	0	108	12	35	34	12	0	491	2	0	1	0	0	6	278	4
H16	2004	225	55	0	205	18	27	28	25	1	558	0	0	1	0	0	9	277	0
H17	2005	144	63	0	113	24	25	27	16	0	645	0	0	0	0	0	8	274	1
H18	2006	124	61	1	71	24	19	35	18	0	416	0	0	1	0	0	4	499	5
H19	2007	126	70	1	42	25	11	27	8	0	416	1	0	0	0	0	5	344	4
H20	2008	99	58	0	17	17	12	34	21	0	509	1	3	3	0	0	4	303	1
H21	2009	67	41	0	14	26	10	20	13	0	345	0	0	0	0	0	0	288	2

4 原因物質・年次別にみた食中毒患者数

年次	細菌															ウイルス			
	サルモネラ属菌	ぶどう球菌	ボツリヌス菌	腸炎ビブリオ	腸管出血性大腸菌(VT産生)	その他の病原大腸菌	ウェルシュ菌	セレウス菌	エルシニア・エンテロコリチカ	カンピロバクター	ナグビブリオ	コレラ菌	赤痢菌	チフス菌	パラチフスA菌	その他の細菌	ノロウイルス(小型球形ウイルス)	その他のウイルス	
H12	2000	6,940	14,722	0	3,620	113	3,051	1,852	86	1	1,784	8	2	103	0	0	135	8,080	37
H13	2001	4,949	1,039	0	3,065	378	2,293	1,656	444	4	1,880	1	7	19	0	0	18	7,358	13
H14	2002	5,833	1,221	0	2,714	273	1,368	3,847	30	8	2,152	30	10	36	0	0	11	7,961	22
H15	2003	6,517	1,438	0	1,342	184	1,375	2,824	118	0	2,642	2	0	10	0	0	99	10,603	99
H16	2004	3,788	1,298	0	2,773	70	869	1,283	397	40	2,485	0	0	14	0	0	61	12,537	0
H17	2005	3,700	1,948	0	2,301	105	1,734	2,643	324	0	3,439	0	0	0	0	0	484	8,727	1
H18	2006	2,053	1,220	1	1,236	179	902	1,545	200	0	2,297	0	0	10	0	0	23	27,616	80
H19	2007	3,603	1,181	1	1,278	928	648	2,772	124	0	2,396	1	0	0	0	0	32	18,520	230
H20	2008	2,551	1,424	0	168	115	501	2,088	230	0	3,071	5	37	131	0	0	10	11,618	12
H21	2009	1,518	690	0	280	181	160	1,566	99	0	2,206	0	0	0	0	0	0	10,874	79

厚生労働省 食中毒統計資料より作成

5 原因物質・年次別推移グラフ



6 原因物質・年次別にみた食中毒死者数

年次	細菌															ウイルス			
	サルモネラ属菌	ふどう球菌	ボツリヌス菌	腸炎ビブリオ	腸管出血性大腸菌(VT産生)	その他の病原大腸菌	ウェルシュ菌	セレウス菌	エルシニア・エンテロコリチカ	カンピロバクター	ナグビブリオ	コレラ菌	赤痢菌	チフス菌	パラチフスA菌	その他の細菌	ノロウイルス(小型球形ウイルス)	その他のウイルス	
H12	2000	1	1	0	0	1	0	0	0	0	0	0	0	0	0	0	0	0	0
H13	2001	0	0	0	0	0	0	0	0	0	0	0	0	0	0	0	0	0	0
H14	2002	2	0	0	0	9	0	0	0	0	0	0	0	0	0	0	0	0	0
H15	2003	0	0	0	0	1	0	0	0	0	0	0	0	0	0	0	0	0	0
H16	2004	2	0	0	0	0	0	0	0	0	0	0	0	0	0	0	0	0	0
H17	2005	1	0	0	0	0	0	0	0	0	0	0	0	0	0	0	0	0	0
H18	2006	1	0	0	0	0	0	1	0	0	0	0	0	0	0	0	0	0	0
H19	2007	0	0	0	0	0	0	0	0	0	0	0	0	0	0	0	0	0	0
H20	2008	0	0	0	0	0	0	0	1	0	0	0	0	0	0	0	0	0	0
H21	2009	0	0	0	0	0	0	0	0	0	0	0	0	0	0	0	0	0	0

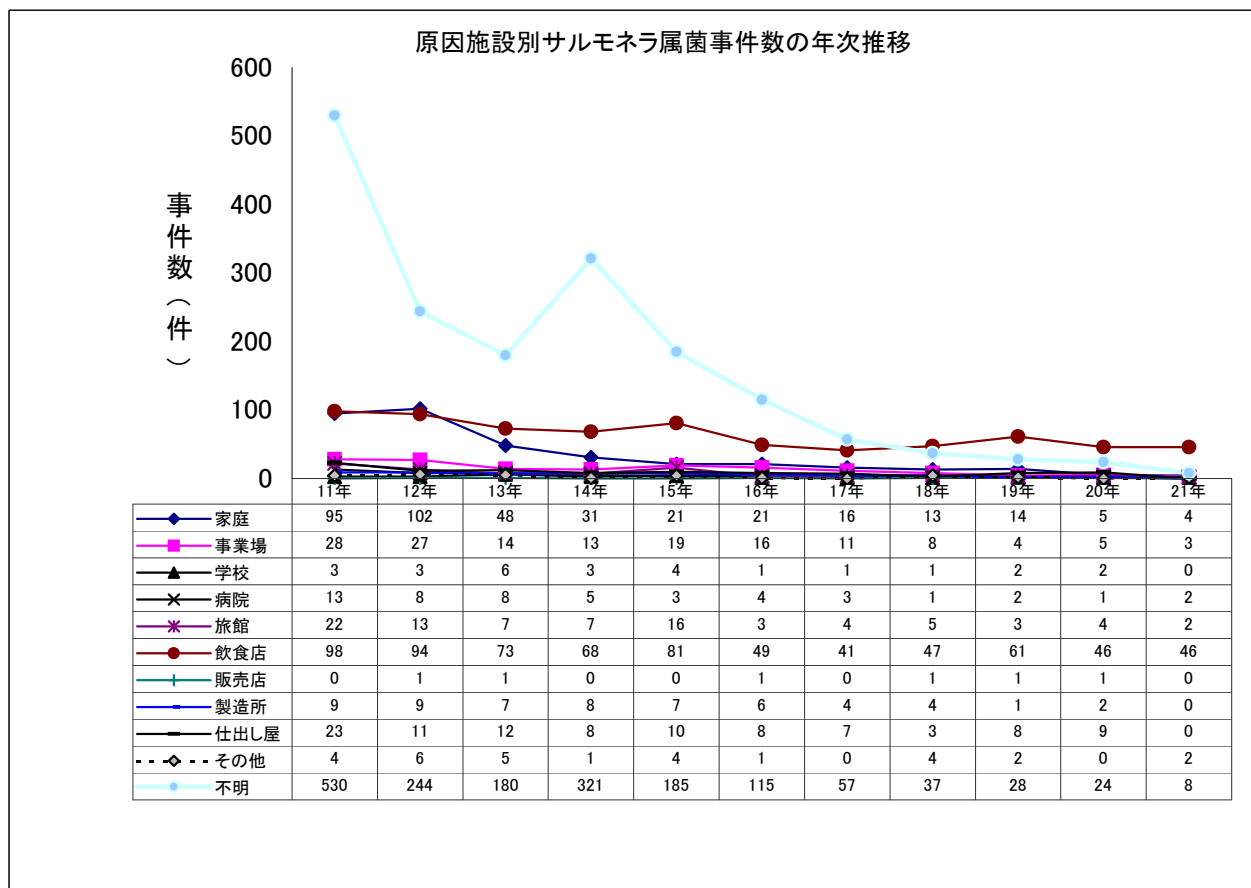
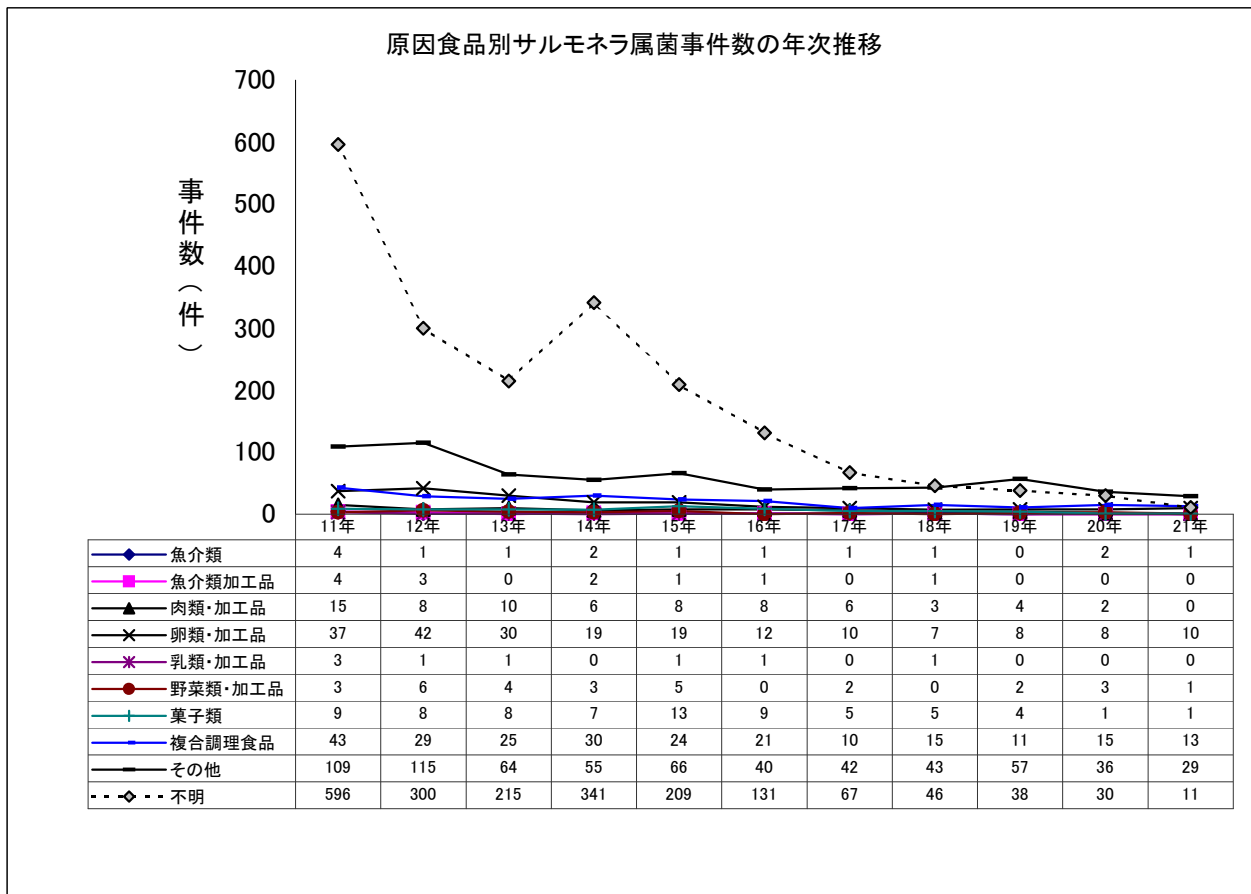
厚生労働省 食中毒統計資料より作成

7 食中毒による死者の詳細

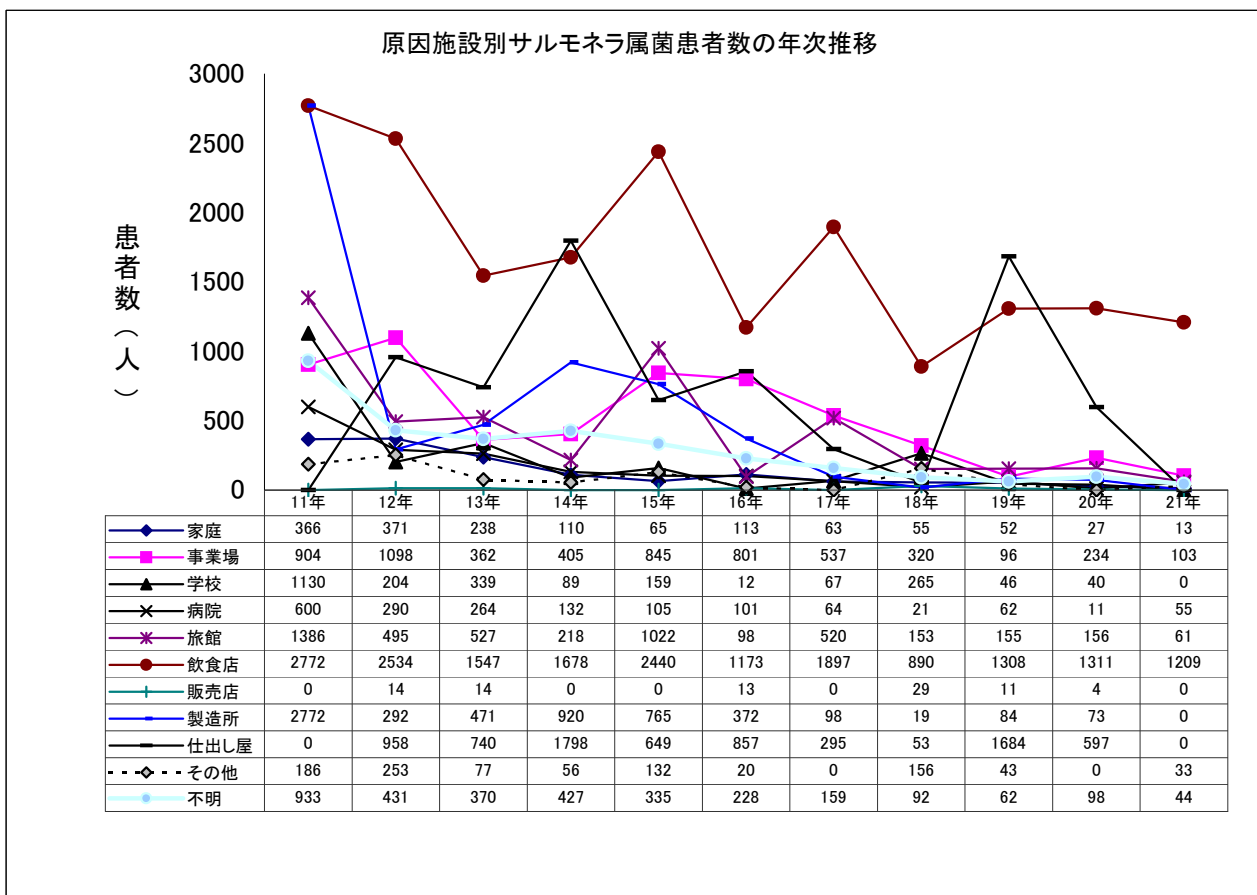
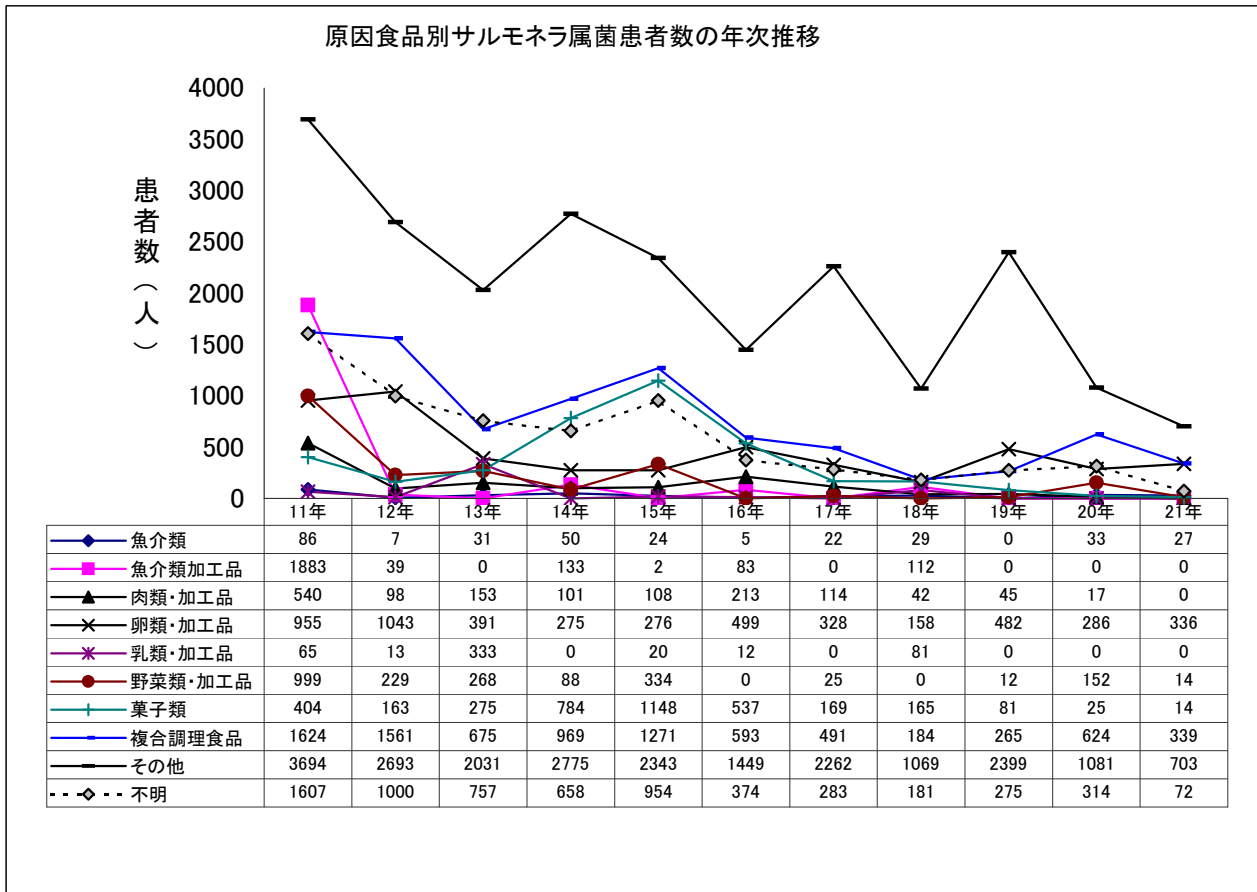
	年次	死者数	患者数	病因物質	原因食品名(推定含む)	原因施設
H12	2000	1	84	ぶどう球菌	不明(仕出し料理)	飲食店
		1	8	細菌-腸管出血性大腸菌(VT産生)	かぶの浅漬け	老人保健施設
		1	2	サルモネラ属菌	不明	家庭
H14	2002	1	3	サルモネラ属菌	不明	家庭
		1	2	サルモネラ属菌	夕食	家庭
		9	123	細菌-腸管出血性大腸菌(VT産生)	和え物(香味和え:ゆでほうれん草、蒸しささみ、ねぎ、生しょうが、醤油で和えたもの)	病院、老人保健施設
			4	細菌-腸管出血性大腸菌(VT産生)	配食弁当	仕出屋
H15	2003	1	4	細菌-腸管出血性大腸菌(VT産生)	配食弁当	仕出屋
H16	2004	1	2	サルモネラ属菌	不明	家庭
		1	3	サルモネラ属菌	不明	不明
H17	2005	1	105	サルモネラ属菌	1, 第1~4グループ; グラタン 2, 第5グループ; 不明(仕出し弁当)	飲食店
H18	2006	1	1	サルモネラ属菌		不明
		1	196	ウェルシュ菌	不明(配食サービス弁当)	仕出屋
H20	2008	1	3	セレウス菌	家庭での昼食調理食品	家庭

厚生労働省 食中毒統計資料より作成

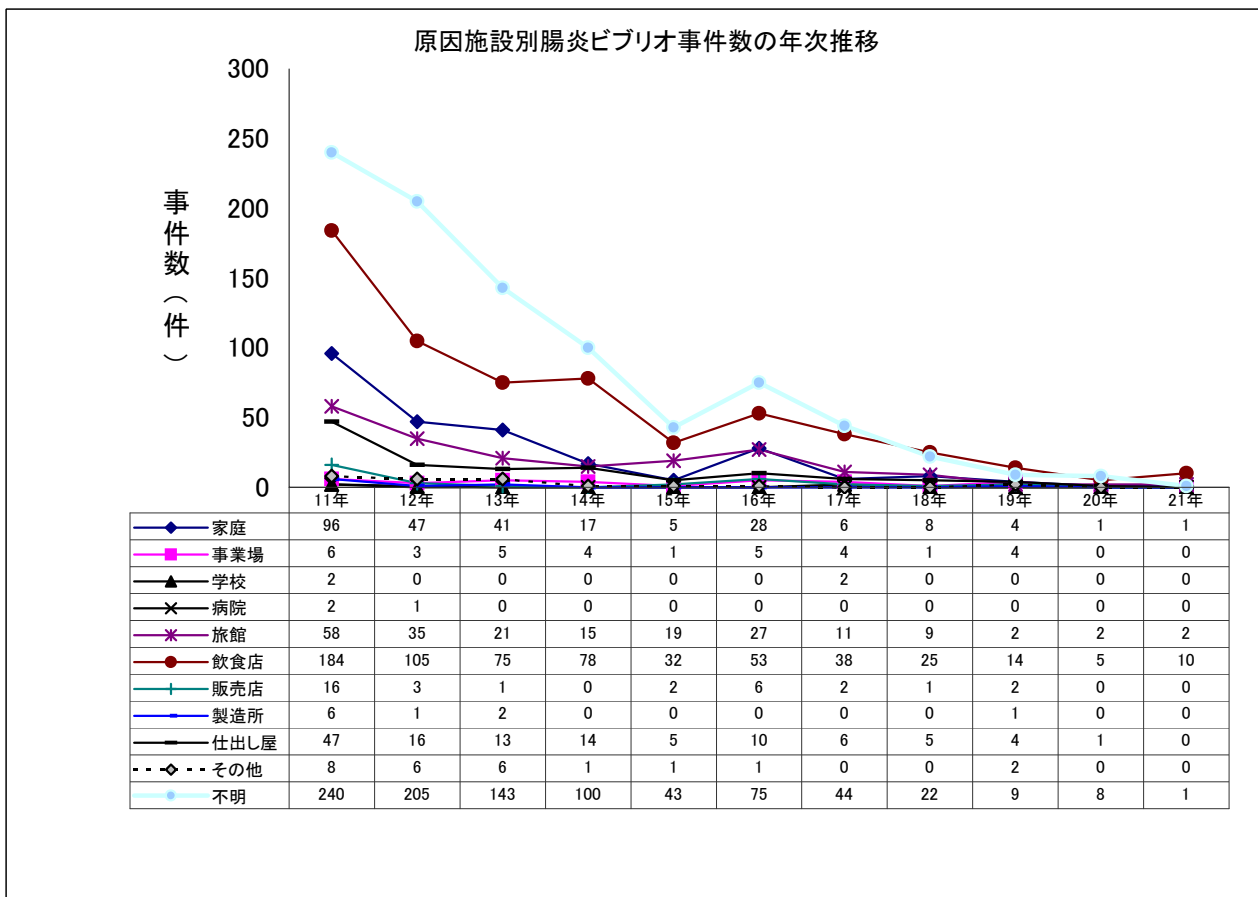
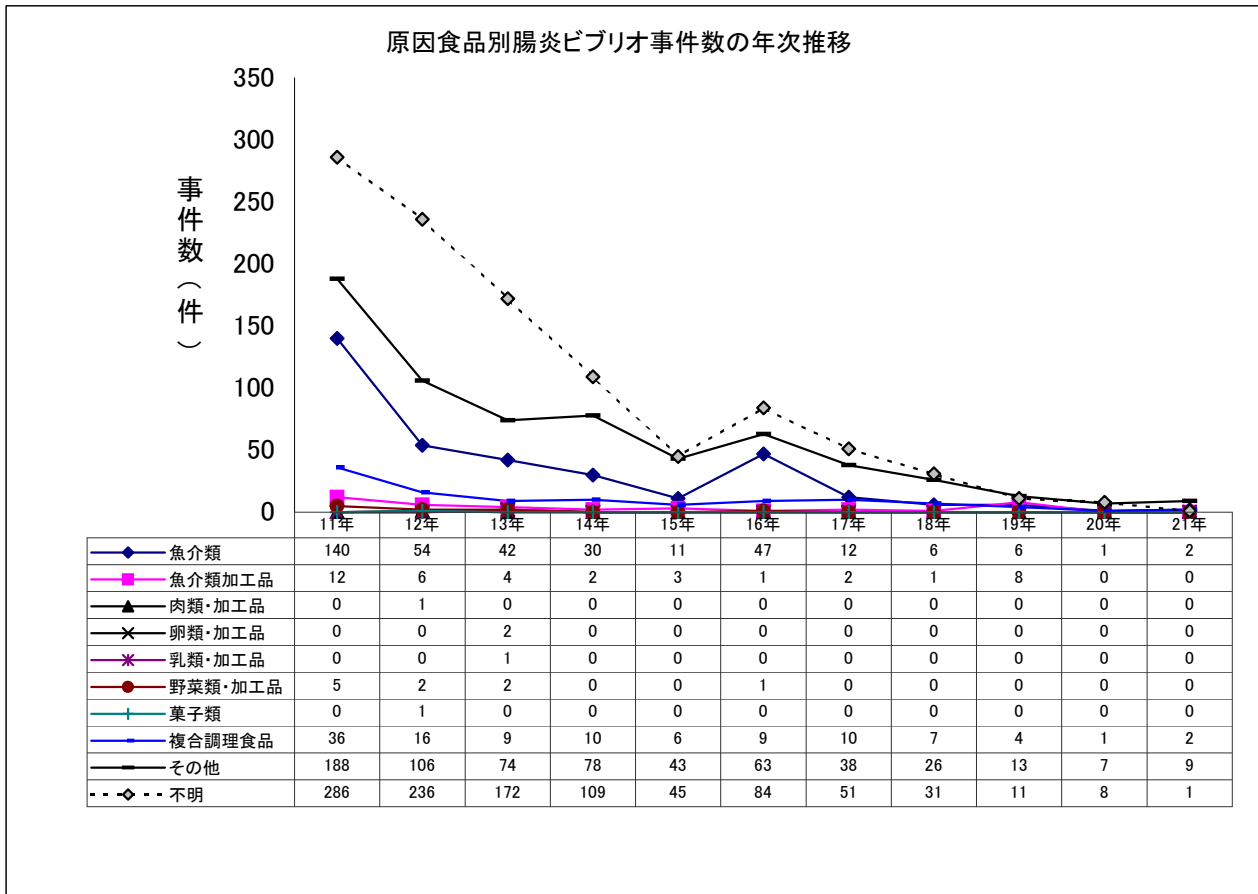
8 病因物質別にみた原因食品・原因施設別の事件数年次推移(サルモネラ属菌)



9 病因物質別にみた原因食品・原因施設別の患者数年次推移(サルモネラ属菌)



10 病因物質別にみた原因食品・原因施設別の事件数年次推移(腸炎ビブリオ)



11 病因物質別にみた原因食品・原因施設別の患者数年次推移(腸炎ビブリオ)

