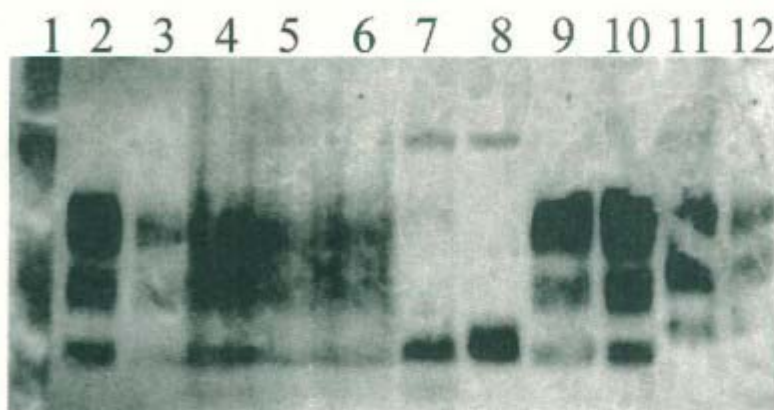


[<第4回プリオン専門調査会のページに戻る>](#)

参考資料5:プリオン画像3

福山市WB検査(PK2回および糖鎖除去)



44B1x10000

- 1.MW Marker
 - 2.BSE 16ug brain eq.
 3. BSE 4ug brain eq.
 - 4.ELISA PK 1回10mg eq.
 5. ELISA PK 2回10mg eq.
 6. ELISA PK 1回5mg eq.
 7. ELISA PK 1回2mg eq.
after PNGF* treatment
 8. BSE 3ug
after PNGF *treatment
 9. BSE 10ug
 10. BSE 16ug
 - 11.moPrPsc 0.4ug
 12. moPrPsc 0.1ug
- *PNGF (peptide N-glycosidase F)