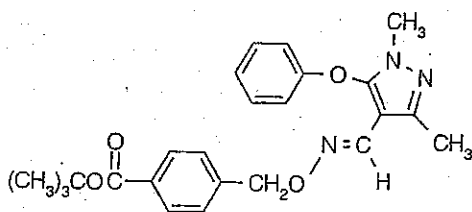


# フェンピロキシメート

1. 品目名：フェンピロキシメート (fenpyroximate)

2. 用途：殺虫剤

3. 構造式及び物性



分子式 :  $C_{24}H_{27}N_3O_4$

分子量 : 421.5

水溶解度 :  $1.46 \times 10^{-2} \text{mg/L}$  (20°C)

分配係数 :  $\log P = 5.01$

(Pesticide Manual第12版より)

4. ADI

平成4年10月の食品衛生調査会において次のように設定されており、現時点では、ADIの見直しは行う必要はないと評価する。

無毒性量	0.97mg/kg/day
動物種	ラット
投与量/投与経路	25ppm/混餌
試験期間	104週間
試験の種類	慢性毒性/発がん性併合試験
安全係数	100
ADI	0.0097mg/kg/day

5. 基準値案

別添の基準値案のとおりである。各農産物について基準値案の上限まで又は作物残留試験成績等のデータから推定される量の本農薬が残留していると仮定した場合、国民栄養調査結果に基づき試算される、1日当たり摂取する農薬の量(推定一日摂取量)のADIに対する比率は76.7%以下である。

農産物名	基準値 案 ppm	基準値 現行 ppm	登録 有無	参考基準値			作物残留試験成績 ppm	備考
				登録保留 基準値 ppm	国際 基準 ppm	外国 基準値 ppm		
米(玄米をいう)								
小麦								
大麦								
ライ麦								
とうもろこし								
そば								
上記以外の穀類								
大豆	0.1	0.1	○					
小豆類(いんげん、ささげを含む)	0.05	0.1	○					
えんどう	0.2	0.2	○					
そらまめ		0.1						*1
らっかせい		0.1						*1
上記以外の豆類		0.1						*1
ばれいしょ								
さといも類(やつがしらを含む)								
かんしょ								
やまいも(長いもをいう)								
こんにやくいも								
上記以外のいも類								
てんさい	0.05		○	0.1			最大残留<0.01ppm	
さとうきび								
だいこん類(ラディッシュを含む)の根								
だいこん類(ラディッシュを含む)の葉								
かぶ類の根								
かぶ類の葉								
西洋わさび								
クレソン								
はくさい								
キャベツ								
芽キャベツ								
ケール								
こまつな								
きょうな								
カリフラワー								
ブロッコリー								
上記以外のあぶらな科野菜								
ごぼう		0.5						*1
サルシフィー		0.5						*1
アーティチョーク		0.5						*1
チコリ		0.5						*1
エンダイブ		0.5						*1
しゅんぎく		2						*1
レタス(サラダ菜及びちしゃを含む)		0.5						*1
上記以外のきく科野菜		0.5						*1
たまねぎ								
ねぎ(リーキを含む)								
にんにく								
アスパラガス								
わけぎ								
上記以外のゆり科野菜		0.5						*1
にんじん		0.5						*1
パースニップ		0.5						*1
パセリ		0.5						*1
セロリ		0.5						*1
みつば		2						*1
上記以外のせり科野菜		0.5						*1
トマト	0.5	0.5	○				0.126, 0.106	
ピーマン	0.5	0.5	○					
なす	0.5	0.5	○					
上記以外のなす科野菜		0.5						*1
きゅうり(ガーキンを含む)	0.5	0.5	○					
かぼちゃ(スカッシュを含む)		0.5						*1
しろり		0.5						*1
すいか	1	1	○					
メロン類果実	1	1	○					
まくわうり		1						*1
上記以外のうり科野菜	0.5	0.5	○					

農産物名	基準値 案 ppm	基準値 現行 ppm	登録 有無	参考基準値			作物残留試験成績 ppm	備考
				登録保留 基準値 ppm	国際 基準 ppm	外国 基準値 ppm		
ほうれん草 オクラ しょうが 未成熟えんどう 未成熟いんげん えだまめ	0.5 2 2 2	2 0.5 0.5 2 2 2	○  ○ ○ ○				0.15, 0.02	*1 *1
マッシュルーム しいたけ 上記以外のきのこ類								
上記以外の野菜	5	8	○				最大残留3.99ppm	
みかん なつみかん なつみかんの外果皮 なつみかんの果実全体 レモン オレンジ(ネーブルオレンジを含む) グレープフルーツ ライム 上記以外のかんきつ類果実	0.5 1 1 1 1 1 1 1	0.5 1 1 1 1 1 1 1	○  ○ ○ ○ ○ ○ ○					
りんご 日本なし 西洋なし マルメロ びわ	0.5 1 1 1 0.2	1 1 1 1 1	○ ○ ○ ○ ○			0.3 0.3 0.3	0.116, 0.053	*1
もも ネクタリン あんず(アプリコットを含む) すもも(プルーンを含む) うめ おうとう(チェリーを含む)	0.1 0.5	1 1 1 1 1	○  ○  ○				最大残留0.015ppm 最大残留0.097ppm	*1 *1 *1 *1
いちご ラズベリー ブラックベリー ブルーベリー クランベリー ハックルベリー 上記以外のベリー類果実	0.5 1	1 1 1 1 1 1	○     ○				最大残留0.184ppm	*1 *1 *1 *1 *1
ぶどう かき	2 0.5	2 0.5	○ ○		1		0.399, 0.435	
バナナ キウイ パパイヤ アボカド パイナップル グアバ マンゴー パッションフルーツ なつめやし	0.1	1 1 1 1 1 1 1 1	○      ○				最大残留0.02ppm	*1 *1 *1 *1 *1 *1 *1
上記以外の果実	0.5	1	○				最大残留0.176ppm (いちじく)	
ひまわりの種子 ごまの種子 べにばなの種子 綿実 なたね 上記以外のオイルシード	0.1	1 1 1 1 1 1	   ○ ○ ○					*1 *1 *1 *2 *1 *1
ぎんなん くり ペカン アーモンド くるみ 上記以外のナッツ類		1 1 1 1 1 1	    ○ ○					*1 *1 *1 *1 *1 *1
茶 コーヒー豆 カカオ豆 ホップ	10 15	10 15	○ ○		10			

\*1 国内外において当該農薬の使用が確認されないことから、基準値を削除  
\*2 米国登録予定