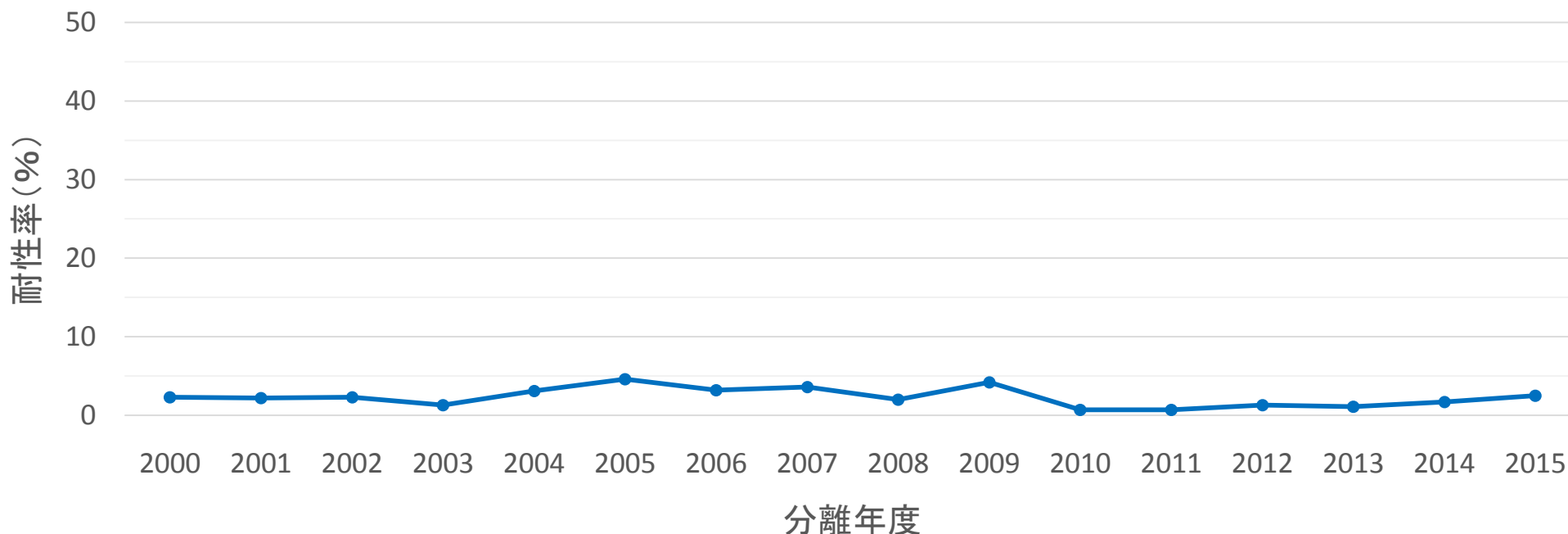


# 日本におけるコリスチン耐性率の推移

- 健康家畜由来大腸菌のコリスチンに対する感受性に大きな変動はない

健康家畜由来大腸菌のコリスチンに対する感受性の推移  
(MIC 4  $\mu\text{g}/\text{mL}$ 以上の株)



※MIC (minimum inhibitory concentration) : 最少発育阻止濃度。細菌に対する抗菌性物質の効果を表す指標。値が大きいほど細菌の増殖を抑制する効果が小さい。