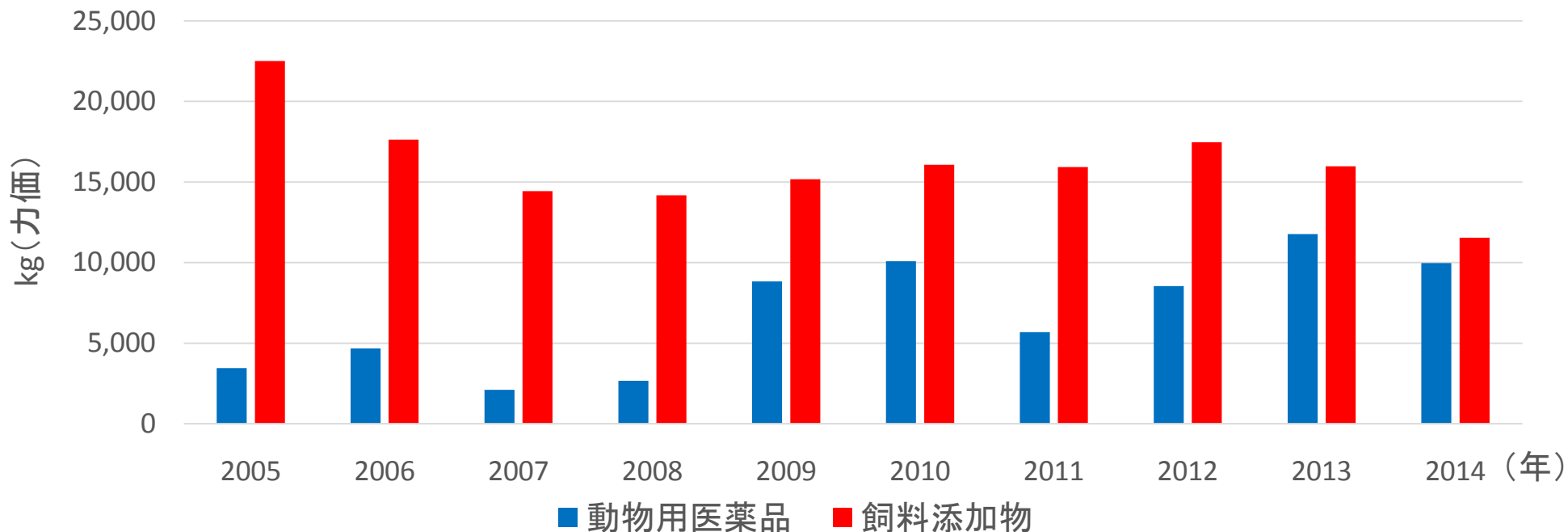


# 日本におけるコリスチンの使用量の推移

- 動物用医薬品は全て豚用（細菌性下痢症）
- 飼料添加物は約70%が豚用、20%が鶏用、10%が牛用

## 動物用医薬品及び飼料添加物販売量（豚）



※飼料添加物販売量は特定添加物検定合格数量及び登録特定飼料等製造業者による特定添加物の製造数量の合計。