

食品に関するリスクコミュニケーション（福岡）

－鶏肉中のカンピロバクター・ジェジュニ／コリの食品健康影響評価について－

に参加いただいた皆様へ

平成21年6月3日
内閣府食品安全委員会事務局

本日は、お忙しい中、意見交換会へご参加いただきありがとうございます。今後のリスクコミュニケーションをより実りある形で実施していくため、本日の意見交換会に関するアンケートを実施しています。以下の設問について、ご回答いただき、意見交換会終了後、受付に設置されている回収ボックスにご提出いただきますようお願い申し上げます。

なお、鶏肉中のカンピロバクター・ジェジュニ／コリの食品健康影響評価の審議結果（案）に対する意見・情報は、「鶏肉中のカンピロバクター・ジェジュニ／コリの食品健康影響評価に関する審議結果（案）についての御意見・情報の募集について」をご確認ください、別途、ご提出くださいますようお願い申し上げます。

問1. あなたご自身のことや食品の安全性に関するお考えについてお聞きします。以下の設問について、それぞれあてはまるもの1つを選んで番号を○で囲んでください。

① 性別

1. 男性	2. 女性
-------	-------

② 年齢

1. 20歳未満	2. 20歳代	3. 30歳代	4. 40歳代
5. 50歳代	6. 60歳代	7. 70歳以上	

③ 職業（複数該当する方は、主なものを1つ選んで○を囲んでください。）

1. 消費者団体（生活協同組合関係者 など）	2. 主婦、学生、無職
3. 養鶏関係生産者	4. 養鶏 <u>以外</u> の生産者
5. 食品関連事業者・団体（加工、流通、販売 など）	
6. マスコミ（新聞記者、カメラマン など）	7. 行政（自治体職員、独立行政法人等職員 など）
8. 食品関連研究・教育機関（教員、研究職員 など）	
9. その他（具体的に： _____）	

④ 本日の意見交換会開催をどこでお知りになったか（主なものを1つ選んで○を囲んでください。）

1. 食品安全委員会のホームページ	2. 食品安全委員会からのご案内資料
3. 食品安全委員会メールマガジン（e-マガジン）	
4. 関係団体からのご案内資料	5. 知人からの紹介
6. その他【 _____ 】	

⑤ 食品安全委員会が実施する意見交換会には、本日で何回目の参加となりますか

1. はじめて	2. 2回目	3. 3回目	4. 4回目
5. 5回以上			

裏面もご記入お願いいたします

- ⑥ 国民の食生活を取り巻く変化や、食の安全に関する国際的な考え方において、どんな食品にもリスクがあるという前提で食品行政においてリスク分析手法が導入されています。あなたは「100%安全な食品はないこと」について、どう思われますか。

1. 強く思う	2. やや思う	
3. あまり思わない	4. 全く思わない	5. わからない

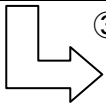
問2. 本日の意見交換会についてお聞きします。それぞれあてはまるところを○で囲んでください。

- ① 本日の意見交換会に参加された目的（複数該当する方は、主なものを1つ選んで○を囲んでください。）

1. 鶏肉のカンピロバクター・ジェジュニ／コリとは、どういうものなのか知りたかったから。
2. 鶏肉のカンピロバクター・ジェジュニ／コリの評価の経緯・内容について、知りたかったから。
3. 鶏肉のカンピロバクター・ジェジュニ／コリの評価結果をうけて、どのような施策がとられるのか知りたかったから。
4. 鶏肉のカンピロバクター・ジェジュニ／コリの評価案に対して意見を提出するために情報を得たかったから。
5. 他の参加者の考えや意見を聞いたかったから。

- ② 上の質問でお答えいただいた目的に対して、本日の意見交換会はどの程度満足できるものでしたか

1. 充分満足した	2. ほぼ満足した	3. あまり満足できなかった
4. まったく満足できなかった	5. どちらでもない	



- ③ “3. あまり満足できなかった” “4. まったく満足できなかった” “5. どちらでもない” と答えた方に伺います。

本日の意見交換会で満足できなかったとお考えになる点をお聞かせください。

満足できなかった点
具体的に

- ④ 本日の意見交換会の進め方について伺います。会の全体の印象を通じて感じた印象についてお聞かせください。

a. 意見交換会開催時期

1. とても適切だった	2. 適切だった	3. あまり適切ではない
4. 全く適切ではない		

b. 開催方法（参加手続き・場所・所要時間）

- | | | |
|-------------|----------|--------------|
| 1. とても適切だった | 2. 適切だった | 3. あまり適切ではない |
| 4. 全く適切ではない | | |

c. 配布資料

- | | | |
|----------------|-------------|-------------|
| 1. とてもわかりやすかった | 2. わかりやすかった | 3. わかりにくかった |
| 4. 全くわからなかった | | |

d. 講演内容

- | | | |
|----------------|-------------|-------------|
| 1. とてもわかりやすかった | 2. わかりやすかった | 3. わかりにくかった |
| 4. 全くわからなかった | | |

e. 会場参加者との意見交換

- | | | |
|----------------|-------------|-------------|
| 1. とてもわかりやすかった | 2. わかりやすかった | 3. わかりにくかった |
| 4. 全くわからなかった | | |

f. 意見交換会全体

- | | | |
|------------|-------------|-------------|
| 1. 評価する | 2. おおむね評価する | 3. あまり評価しない |
| 4. 全く評価しない | | |

問3. 鶏肉のカンピロバクター・ジェジュニ／コリの食品健康影響評価について、理解できましたか。

- | | | |
|--------------|-----------|-------------|
| 1. よくわかった | 2. ほぼわかった | 3. わかりにくかった |
| 4. 全くわからなかった | | |

問4. 今日の意見交換会に参加される前に疑問に思っておられたことや質問したいことは、この意見交換会で明確になりましたか？

- | | | |
|----------------|--------------------|---------------|
| 1. とても明確になった | 2. ほぼ明確になった | 3. 明確にはならなかった |
| 4. さらにわからなくなった | 5. 疑問に思うことや質問はなかった | |
| 6. その他 【 | | 】 |

問5. 今日の意見交換会で得られた情報は、今後の業務や生活に役に立ちそうですか。

- | | |
|-------------------|----------------|
| 1. たいへん役に立ちそうだと思う | 2. 役に立ちそうだと思う |
| 3. あまり役に立たないと思う | 4. 全く役に立たないと思う |

裏面もご記入お願いいたします

問6. 今日の意見交換会では、説明が足りなかった、もっと聞きたかった、もっと議論すべきだったことなどがありましたら、お書きください。

問7. 以下の食品安全委員会の取組みのうち、ご存知のものあるいは利用したことのあるものを全て選んで、○をつけてください。

1. 委員会、専門調査会の傍聴が可能なこと（原則公開されていること）
 2. 食品安全委員会ホームページ（<http://www.fsc.go.jp>）
 3. 食の安全ダイアル（食品の安全性についての情報提供やお問い合わせ、ご意見を受付ける窓口）
 4. 食品安全委員会メールマガジン（e-マガジン）
 5. 食品安全モニター制度
 6. 季刊誌『食品安全』
 7. 食品の安全性に関する用語集
 8. 食品の安全性に関する政府広報
 9. その他【 】

問8. 上記で選択したものを含め、会全体を通してご意見やご感想がございましたらご記入ください。

ご協力ありがとうございました。