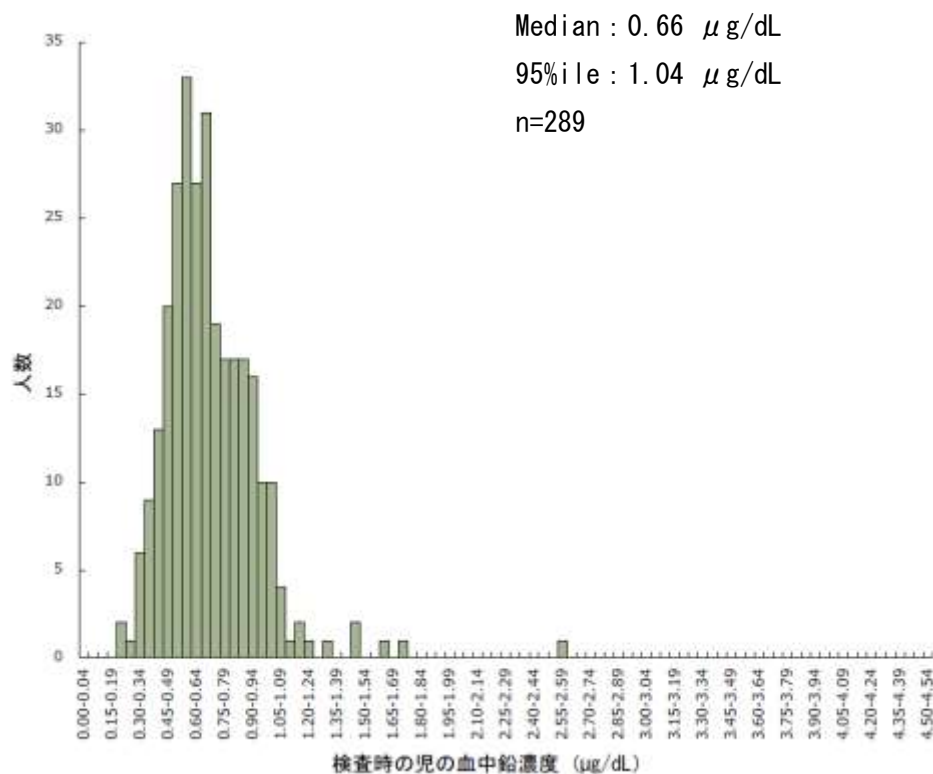


我が国の血中鉛濃度の分布に関する追加データ

鉛評価書 II. 食品健康影響評価 1. ばく露 (2) 血中鉛濃度の概要の作成にあたって参考となる血中鉛濃度の分布図を、以下のとおり龍田希専門参考人（東北大学大学院医学系研究科環境遺伝医学総合研究センター発達環境医学分野准教授）及び中山祥嗣専門参考人（国立研究開発法人国立環境研究所環境リスク・健康研究センターエコチル調査コアセンター一次長）よりご提供いただいた。

1. Tatsuta ら (2020) の対象者：龍田希専門参考人

- ◇ 調査対象：東北コホート調査に参加し 12 歳調査の対象となった小児 665 名のうち、知能検査を実施し血中鉛濃度を測定した 289 名
- ◇ 調査年：2015～2018 年
- ◇ 血中鉛濃度：中央値は 0.66 $\mu\text{g}/\text{dL}$ 、95 パーセンタイル値は 1.04 $\mu\text{g}/\text{dL}$ （範囲：0.232～2.57 $\mu\text{g}/\text{dL}$ ）



2. 子どもの健康と環境に関する全国調査（エコチル調査）の対象者：中山祥嗣専門参考人

- ◇ 調査対象：国内 15 か所の地域センターのある地域に住む妊婦 103,099 名のうち、血中鉛濃度を測定した 96,696 名
- ◇ 調査年：2011～2014 年
- ◇ 血中鉛濃度：中央値は 0.61 $\mu\text{g}/\text{dL}$ 、95 パーセンタイル値は 1.11 $\mu\text{g}/\text{dL}$ （範囲：0.13～11.6 $\mu\text{g}/\text{dL}$ ）

