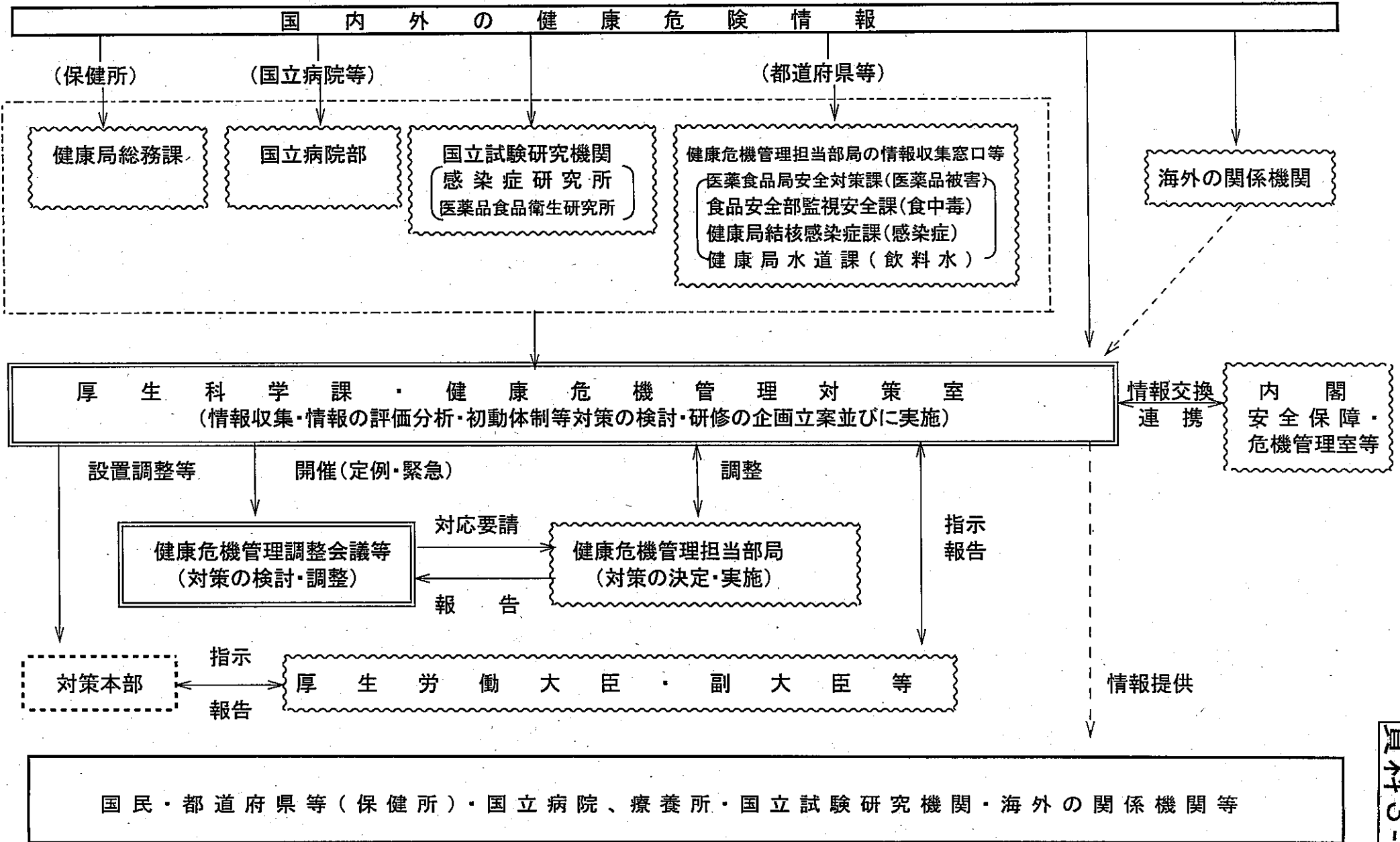
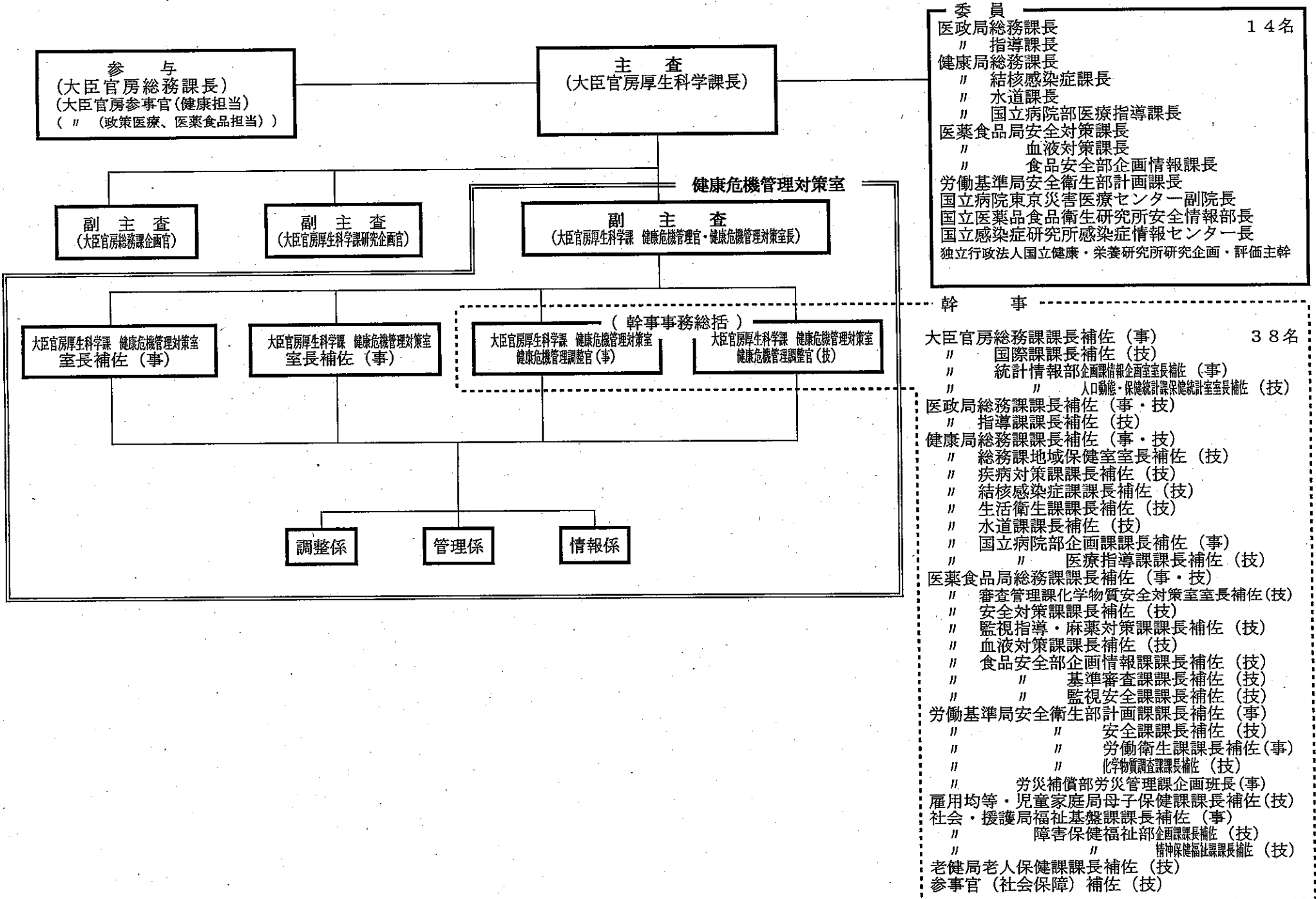


厚生労働省健康危機管理体制の体系及び情報の流れ



厚生労働省健康危機管理調整会議・厚生科学課健康危機管理対策室関係図



厚生労働行政総合情報システム

(WISH : Wide-area Information-exchange System for Health, labour and welfare administration)

I. WISHの概要

1. システムの目的

厚生労働行政の推進に資するため、厚生労働省と地方公共団体等関係機関(以下「関係機関」という。)との間に安全性及び信頼性の高い専用のネットワークシステムを構築し、これらの間の情報交換機能及び情報提供機能の基盤を整備すること並びにこの基盤上に構築される個別システムを集合化することにより、情報通信及び情報処理体系の整合性及び効率性を確保することを目的とする。

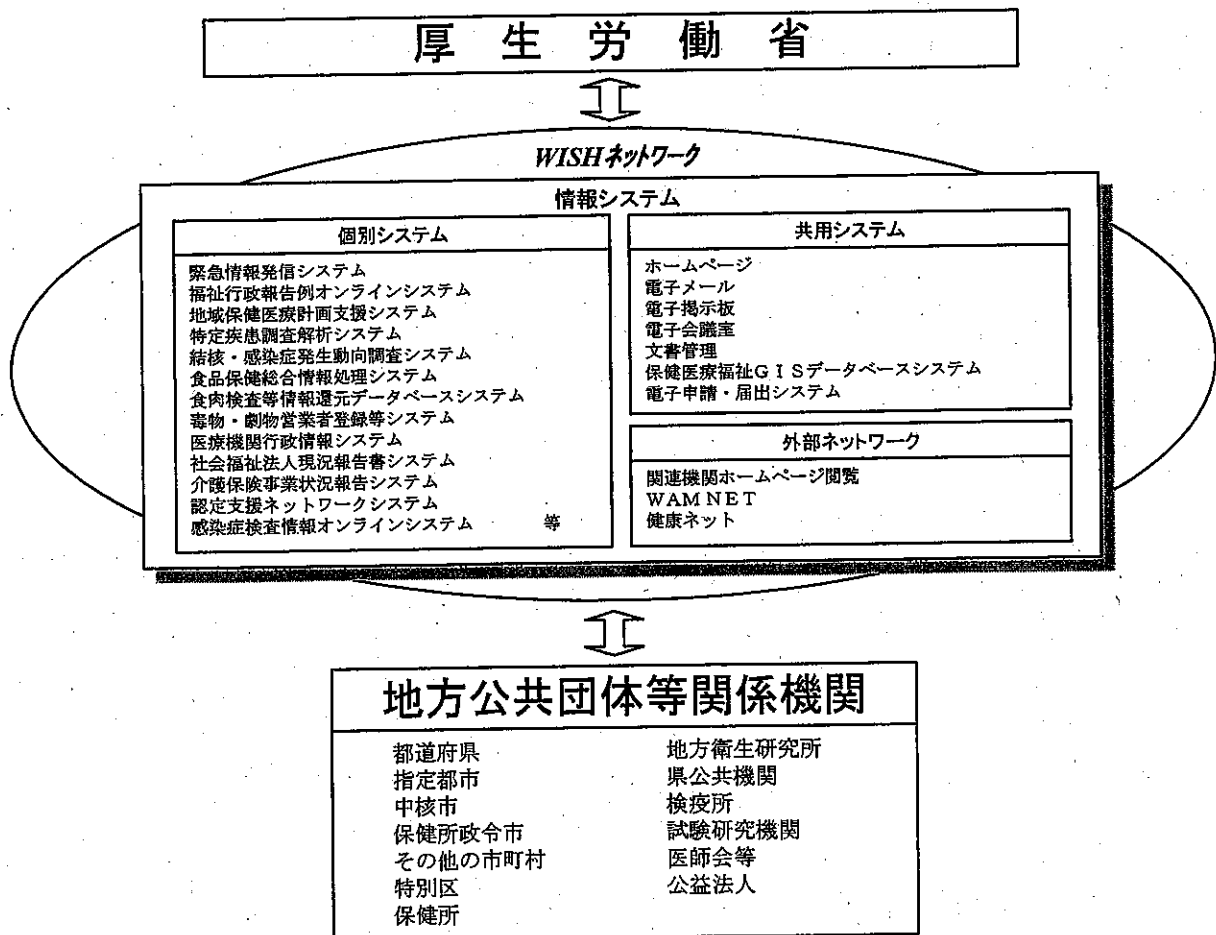
2. システムの構成

- (1) 厚生労働省大臣官房統計情報部が運用する専用のネットワークシステムを用いて構築されるシステムで、共用システム及び個別システムによって構成される。
- (2) 共用システムは、WISH利用機関が共同で利用することが可能なシステムである。
- (3) 個別システムは、厚生労働省の内部部局等が所管業務の遂行を目的として、利用機関を限定して利用に供するシステムである。

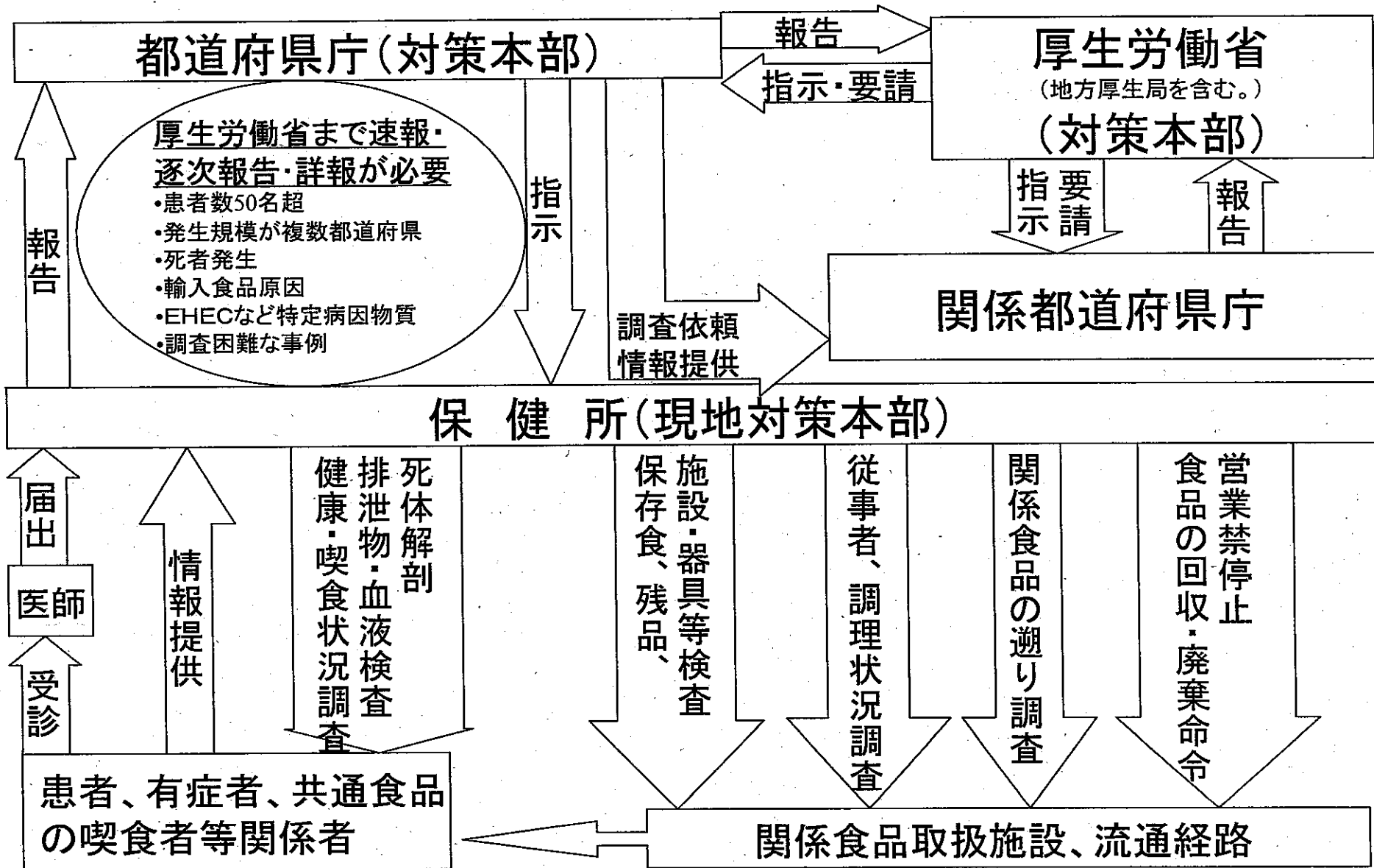
3. 利用機関

地方公共団体、地方支分部局、施設等機関等

4. システム概念図



食中毒の原因究明の概要



大規模・広域食中毒処理

